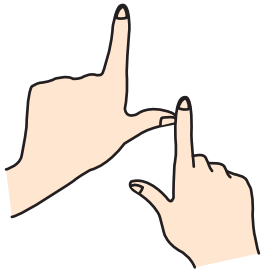
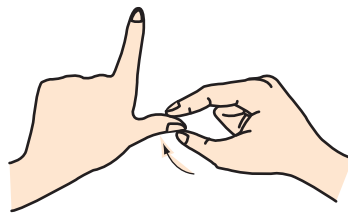


## 《うさぎとかめ》

(じゅんび)

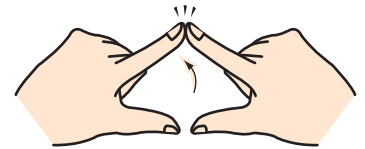


① もし



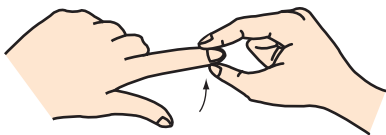
みぎ手のおやゆびを  
ひきよせる

② もし



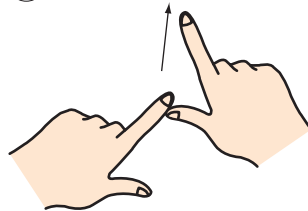
みぎ手のひとさしゆびを  
ひだり手にあわせる

③ かめ



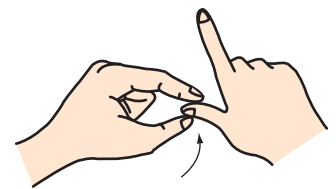
みぎ手のおやゆびを  
ひきよせる

④ よ



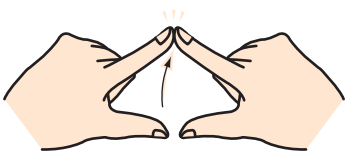
みぎ手のひとさしゆびを  
上にだす

⑤ かめ



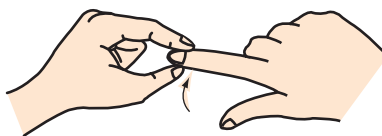
ひだり手のおやゆびを  
ひきよせる

⑥ さん



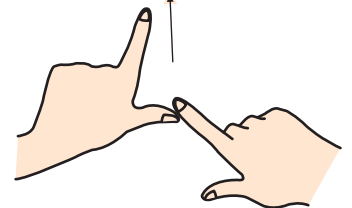
ひだり手のひとさしゆびを  
みぎ手にあわせる

⑦ よ



ひだり手のおやゆびを  
ひきよせる

⑧ ~♪



ひだり手のひとさしゆびを  
上にだす

- ⑨ せかいのうちで おまえほど~♪  
あゆみの のろい ものはない~♪  
どうして そんなに のろいのか~♪

うたにあわせて、  
①~⑧をくりかえす

- ⑩ ※2番  
なんと おっしゃる うさぎさん~♪  
そんなら おまえと かけくらべ~♪  
むこうの こやまの ふもとまで~♪  
どちらが さきに かけつくか~♪

# モマン 1-2

なまえ

---

たしざんをしましょう。

$$6 + 6 =$$

$$7 + 7 =$$

$$8 + 8 =$$

$$9 + 9 =$$

$$10 + 10 =$$

2 4 6 8 10 12 14 16 18 20



# モマン 1 - 8

なまえ

---

せんで むすびましょう。

